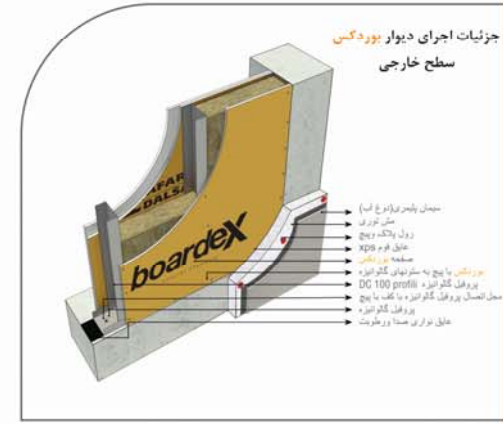
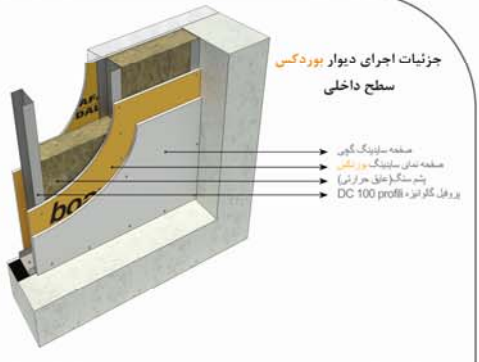
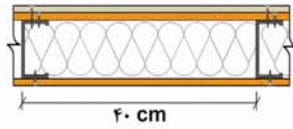


بهبود سرعت ساخت و ساز ساختمان با دیوارهای پیرامونی بوردکس (سیستم EIFS)

این سیستم از ۴ جزء اصلی تشکیل شده است:

- ابتدا در محل هایی که باید دیوارها اجرا شوند ، پروفیل های گالوانیزه طبق دستورالعمل نصب میشوند.
- در مرحله بعد، سطح بیرونی دیوار با صفحات پوشش خارجی بوردکس که از ویژگیهای مهم آن هسته تقویت شده در مقابل رطوبت است و حد اقل جذب آب را داردو با لایه فایبرگلاس نازکی رنگ ضد حریق مسلح شده است اجرا میشود.
- لایه میانی (عایق حرارتی) از پشم سنگ کم تراکم به ضخامت حداکثر ۱۰ سانتی متر میباشد.

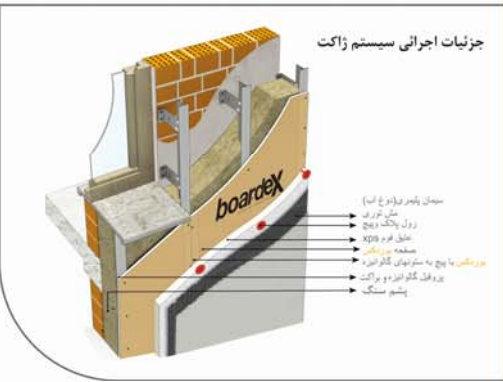
ضخامت دیوار با عایق حرارتی ۱۴ سانتیمتر و مقاومت در برابر حریق تا ۶۰ دقیقه میباشد.



سطح داخلی، ابتدا با صفحات بوردکس از داخل روی پروفیل های گالوانیزه اجرا شده ، سپس میتوان بعنوان سطح نهایی داخلی از گچ برگ معمولی استفاده کرد و یا پس از بندکشی صفحات بوردکس با مش توری و گچ آستری سطح نهایی را برای رنگ آمیزی نهایی آماده کرد.

مشخصات فنی نما و دیوار پیرامونی بوردکس:

ضخامت کل	فاصله بین پروفیلها	نوع فوم بیرونی	ضخامت پشم سنگ	وزن کل	مقاومت حرارتی w/m2k	مقاومت حرارتی w/m2k
14 cm	40cm	XPS	10cm	44 kg	0.86	0.030



مشخصات فنی سیستم ژاکت

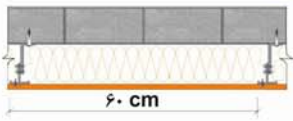
ضخامت ژاکت	فوم بیرونی	ضخامت کل	وزن کل	مقاومت حرارتی w/m2k
11 cm	3 cm	14 cm	20 kg	0.31

نحوه اجرای سیستم ژاکت

ابتدا بر روی نمای قبلی ساختمان براکت های مخصوص که قابل تراشیدن میباشد به فواصل ۷۰ سانت پیچ میشوند ، سپس پروفیل های گالوانیزه تی شکل بر روی براکت ها در امتداد ارتفاع ساختمان نصب میشوند، سپس صفحات پشم سنگ درون فضای خالی پروفیل های تی شکل جاسازی میشوند، در این مرحله صفحات بوردکس که در مقابل رطوبت و آتش مقاومت بالایی دارند نصب شده و سطح پایانی بسیار مناسبی جهت اجرای انواع نمای طرح چوبی ، فلزی ، نمای اجر ، دکوراتیو و غیره را فراهم می آورد .
این سیستم قابل اجرا بر روی ساختمانها تا ارتفاع ۱۰۰ متر و سرعت باد تا سرعت ۱۵۰ کیلومتر بر ساعت طراحی شده است.

ضخامت پشم سنگ پرکننده فضاهای خالی نباید بیشتر از ۱۵ سانتیمتر باشد.

ضخامت این سیستم با عایق حرارتی ۱۱-۱۴-۱۶ سانتیمتر و مقاومت در برابر حریق تا ۱۲۰ دقیقه میباشد



دیوار غیر سازه ای سبک بوردکس



دیوار بوردکس (سیستم EIFS) نوعی از دیوار پوششی پیرامون ساختمان است که قابل اجرا بر روی انواع اسکلت بتونی و فلزی بوده به نحوی که در انتهای کار سطحی یکپارچه و بدون درز، قابل رنگ آمیزی و یا اجرای هر نوع پوشش نهایی دلخواه دیگر مانند سنگ نما، اجرا، نمای کامپوزیت فلزی، نمای چوبی و... را خواهد داشت.

دیوار سبک بوردکس ضمن افزایش سرعت اجرا و سطح مفید زیرین امکان عبور تاسیسات مکانیکی و برقی را در فضای داخلی خود فراهم میکند.

بهبود سازی مصرف انرژی با دیوارهای بوردکس

- وزن سبک (حداقل ۱۰ برابر سبک تر از روشهای سنتی)
- حفاظت ساختمان در برابر زلزله و عدم وجود آوار
- امکان اجرا در کلیه فصول و شرایط جوی
- کیفیت یکپارچه و اجرای سریع
- کاستن از بار مرده ساختمان
- عمر مفید، بالای ۵۰ سال
- حفاظت در برابر رطوبت
- حفاظت در برابر حریق
- ضد کپک و قارچ
- صرفه اقتصادی
- عایق حرارتی
- عایق صوت



سیستم ژاکت (نمای بیرونی به شکل پوششی)

شکل پوششی، نوع جدیدی از نمای بیرونی میباشد که به تازگی وارد ایران شده است.
روش این سیستم به گونه ای است که با پرمودن فضاهای تهی با پشم سنگ کم تراکم، عایق صوتی و حرارتی یکپارچه مناسبی ایجاد میکند و راحتی و آرامش را در فضای زیستی داخلی ساختمان با حداکثر صرفه جویی در مصرف انرژی به ارمغان می آورد. در ساختمان هایی که نمای بیرونی آنها مرمر، کاشی و یا سفال میباشد نیازی به کندن تمام نمای قبلی نیست، که این امر خود باعث بالا رفتن سرعت کار و جلوگیری از ایجاد گرد و غبار، سروصدا و حمل ضایعات میشود، و در نهایت ساختمانی با نمای خارجی زیبا و ساده در رده انرژی A با صرفه اقتصادی بالا خواهیم داشت.

